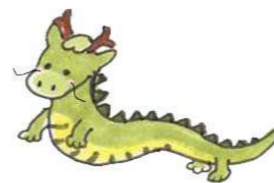


料金後納
ゆうメール

暖 団 通 信

No.102



一幸建設株式会社
LIXILリフォームショップ 一幸建設
〒441-8071 愛知県豊橋市大山町西大山52番地
0120-150-564
TEL : 0532-46-9336 FAX : 0532-46-4479
https://lixil-reformshop.jp/shop/SP00000317/

浴室・洗面室リフォーム工事 豊橋市 | 様邸

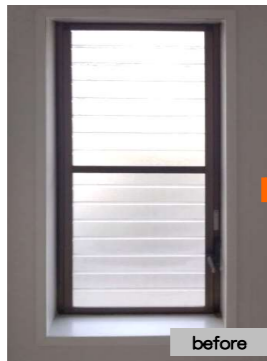
心地よく利用できる浴室&洗面室に

LIXIL豊橋ショールームさんからのご案内をきっかけに、浴室と洗面室のリフォームを行いました。古くなった設備をただリフォームするだけでなく、寒さ対策や、利用できる補助金制度のご提案もさせていただきました。「見積内容の説明、工事期間中のこちらの質問に対する返答も丁寧でわかりやすかったので、安心して工事を任せることができました。」とお褒めのお言葉をいただきました。



浴室

快適にお過ごしいただけて、お手入れもしやすい浴室に変わりました。保温性の高い浴槽、手すりの設置、省エネ効果のある水栓には補助金がでます。また浴室と洗面室の段差を解消したり、出入口の幅を広げることも補助金対象になることがあります。上手く利用しながら、日々の疲れを癒す空間になれば幸いです。



外窓

かつてよく使われたガラスルーバー窓は、採風しやすく換気に便利な反面、冬の寒さには弱点となりました。ヒートショック対策として窓の断熱性能アップはとても有効です。浴室と洗面室のガラスルーバー窓を、ペアガラスの横すべり出し窓に取替え、温熱環境の改善を図りました。

子どもエコ住まい支援事業 (2023年)

- ・高断熱浴槽…27,000円
- ・節湯水栓…5,000円×2ヶ所 = 10,000円
- ・手すりの設置…5,000円
- ・段差解消…6,000円
- ・廊下幅等の拡張…28,000円
- ・外窓交換 (小) …20,000円×2 = 40,000円

★上記補助金合計額…116,000円
※上記補助金は2023年の実績です。

洗面室

一面鏡から三面鏡に、本体も引出し&開き扉タイプの洗面台になりました。壁出しタイプのハンドシャワー水栓もお手入れがしやすく人気です。



玄関ドア、内窓工事 豊橋市 | Y様邸

補助金も活用してお得に快適に

弊社の業務に携わっていただいているご縁から、玄関ドアの交換をご相談いただきました。リビングの寒さもお悩みでしたので、併せて内窓設置もご提案しました。結果、補助金申請条件を満たすことができたので、懐も温かい工事になりました。



玄関ドア

元のドアデザインを踏まえ、クラシカルな曲線が印象的なアンティークな玄関ドアを採用しました。ドアにも様々なデザインがありますが、おうちの外観イメージを崩すことなく、雰囲気に合わせてお選びいただけます。鍵も手動キーだけでなく、電子キーもオプション対応できますので、ドア交換は防犯性能改善にも効果的です。

内窓

内窓を取付けることで窓と窓の間に空気層が生まれます。それが断熱材のような役割になり、お部屋の温熱環境が改善されます。冬の結露を抑えることもできるので、住まいの健康にもつながります。内窓は費用対効果の高いリフォーム商品です。空調効率も上がりますので、電気代の節約にもなります。



- 子育てエコホーム支援事業
・ドア交換 (大) …37,000円
先進的窓リノベ2024事業
・内窓交換 (大) Sグレード…68,000円

★左記補助金合計額…105,000円
※左記補助金は2024年申請予定額です。
(2024年3月中下旬申請開始予定)

今年も補助金でお得にリフォームできます！

住宅省エネ2024キャンペーン

2/17(土)・18(日)「省エネ補助金活用リフォーム相談会」開催！

今年も「省エネ補助金活用リフォーム相談会」をLIXIL豊橋ショールームで開催いたします。昨年大好評だった省エネリフォームの補助金制度が、今年も「先進的窓リノベ2024事業」としてスタートします。窓の断熱改修や住宅設備機器の省エネ化をお考えの方は必見です。また、高効率給湯器の導入には「給湯省エネ2024事業」があります。交付申請開始は3月中下旬予定です。国の補助金予算には限りがありますので、早めのご検討がおすすめです。詳しくは同封のチラシをご覧ください。

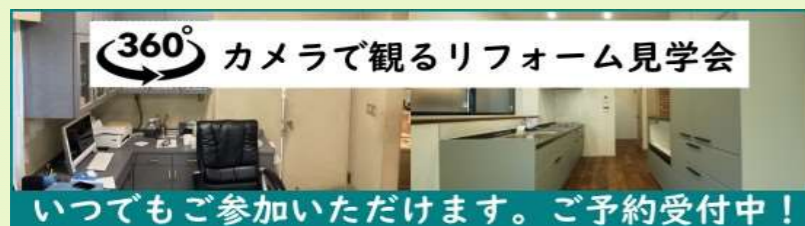


360° カメラで観るリフォーム見学会

実際にリフォーム物件の現場に行かなくてもお気軽にリフォームのビフォーアフターをご覧ください。リフォーム物件の概要（建物種別、築年数、リフォーム部位、家族構成など）やお客様のご要望に対しての弊社担当者の考えなどもお伝えいたします。

ご参加方法は、

- ① 一幸建設スタッフがお客様宅に訪問してご説明
 - ② お客様に一幸建設にご来社いただきご説明
 - ③ ZOOMをつないでオンラインによるご説明
- 以上、お客様のご要望に合わせて対応させていただきます。
①、②の場合はVRゴーグルを装着しても体験いただけます。



お申込みは
こちらの
QRコードから

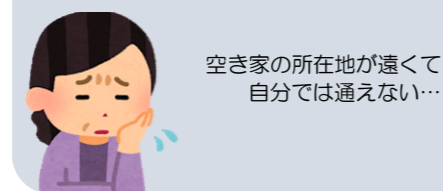


おしらせ



相続・高齢者向け住宅へのご入居・転勤など、空き家となる理由はさまざま…

空き家の管理や将来について、**お悩み**ではありませんか！？



空き家の管理 こんな**心配**や**不安**は多いはず



そんなときは**日本空き家サポート**がお役に立ちます。
管理作業の様子をWEB上で手軽に動画で確認できる、他社にはないサービスです。

空き家管理でお困りの方はお気軽にお問い合わせください。
不動産担当：筒井



リフォーム相談会

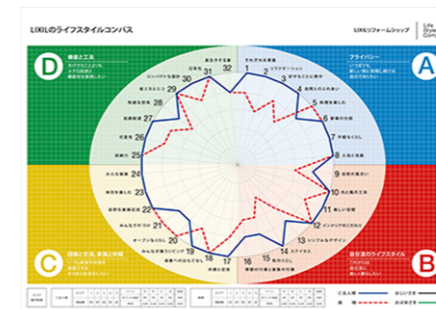
昨秋、LIXIL豊橋ショールームで毎年恒例のリフォーム相談会を開催いたしました。多くのお客様にご来場いただき、誠にありがとうございました。

ショールームで開催する相談会では、リフォームしたい内容が具体的に決まっている方から、まだどうしたらいいかわからない方、ちょっとしたお困りごとを解決したい方など、様々な内容をご相談いただけます。今回の相談会では、昨年もお要望が多かった『省エネリフォーム補助金』の活用をメインに開催いたしました。建物の省エネにつながる断熱化や設備導入のリフォームには補助金があります。そのため「折角なら補助金を利用できるリフォームを考えてみたい」というお客様が増えています。しかし国の補助金予算には限りがありますので、出来れば早めの段階でご相談いただくことをおすすめします。心にも時間にもゆとりを持って検討することで、より満足度の高い、納得できるリフォームの実現に近づきます。お気軽にご相談ください。



ライフスタイルコンパス

あなたの“本当にしたい暮らし”発見！
アンケートを基に潜在的な暮らしのニーズを見つけ、「理想の住まい」をあきらかに。
今まで気づけなかった「大切なコト」が自然に発見できます。



住まいの
ご相談は
こちらの
QRコード
からも
どうぞ！



かんたんレシピ

鮭と根菜と椎茸のナンプラー鍋

ナンプラーとレモン、ミントを効かせた鍋。たくさんの根菜で体もほくほくに温まりますよ♪



①鮭は4等分に切る。皮をむいたレンコンとさつまいもは、1センチ幅の輪切りにする。里芋は皮をむき、食べやすい大きさに、椎茸は軸を切り、2等分にする。生姜スライスはせん切りにする。

②メインの鍋にAを入れてひと煮立ちさせる。里芋は別の鍋で茹でる。

③②のメインの鍋に鮭、レンコン、さつまいも、椎茸、茹でた里芋、レモンスライス、生姜を入れ、ミントの葉を散らす。

※里芋は茹でるとヌメリがあるので、別の鍋で茹でましょう。水煮を使うと時短になります。
※レンコンの輪切りは、大きい場合は2等分にしてください。

材料

(2~3人分)

- 鮭…3切、レンコン…160g、さつまいも…1/2本、里芋・椎茸…各3個、生姜スライス…3枚、レモンスライス…1/2個分
- A: にんにくみじん切り…1かけ分、水…500ml、ナンプラー…大さじ2、鶏がらスープの素…小さじ2、レモン汁…1/2個分
- ミントの葉…適量