



No.74

暖 団 通 信



ReBorn 東海
スタッフブログ更新中



一幸建設株式会社

LIXIL リフォームショップ 一幸建設

〒441-8071 愛知県豊橋市大山町字西大山52番地

TEL: 0120-150-564

TEL: 0532-46-9336 FAX: 0532-46-4479

http://lixil-reformshop.jp/shop/SP00000317/

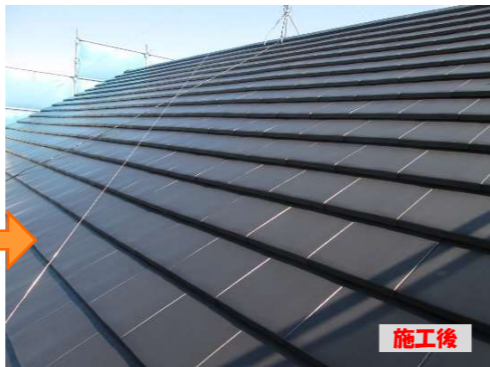
外装工事

西口町 A 様邸

外壁塗装からガルバリウム鋼板重ね張りに変更

以前よりお付き合いのあるA様より外壁塗装のご依頼をいただきました。他社様からも数社お見積もりをされていたようですが、その中から弊社を信頼して選んでいただいたとのこと。

築 23 年、一度外壁塗装したにもかかわらず、コーキング類が 10 年持たないのが不満。また外壁材のひび割れ箇所は補修で済ませたくない、お客様からのご意見・ご希望を踏まえて、今回は塗り替えるのではなくガルバリウム鋼板の重ね張りをオススメしました。外壁の他に、屋根葺き替え、玄関ドア取替工事も行い、これからの 5 年後、10 年後、またその先のメンテナンスを考えると、ランニングコストが抑えられる工事にいたしました。

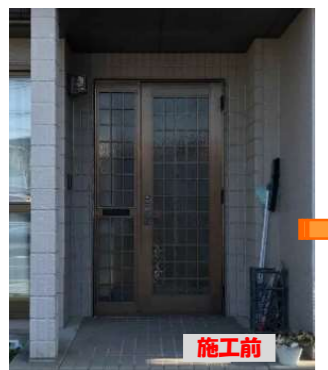


↑ 屋根葺き替え

元々はセメント瓦葺きの屋根でしたが、セメント瓦は定期的な塗装が必要な上に現在では生産中止で在庫がなく、何かあったときに取替ができないものです。これからのことを心配され外壁塗装を機に防災陶器瓦に葺き替えることにしました。陶器瓦に変更することで、重量的には以前より軽く、ほぼメンテナンスフリーになり、長年の心配事が解消されました。

← リシント(玄関ドア取替)

せっかく建物全体がきれいになるなら玄関も替えよう！と、LIXIL 豊橋ショールームに何度も足を運ばれ、納得のいく玄関ドアを選定。把手も大きくなり開閉がしやすくなりました。



外壁修繕工事

神明町 老舗すきやき料理店様

隣家解体でやっとできた外壁補修

豊橋市内で老舗のすきやき料理店様。今まで狭くて何十年もお手入れできなかった外壁部分の修繕が、店舗に隣接した建物解体に伴いできるようになりました。隣家解体後に現れた外壁のトタンは錆で朽ちてボロボロでした。

錆びたトタンを取り除き、防水シートを張ることで雨水を防ぎ、外壁材は錆びにくいガルバリウム鋼板を張りました。既存のトタンと新しく張った鋼板を一面塗装することで、違和感なく仕上げることができました。長年お手入れができてなかったため、今まで心配されていた雨漏りもこれでひと安心です。



~LIXIL リフォームショップ東海合同イベント~ in LIXIL 豊橋ショールーム

2018年6月23日(土)・24日(日)の2日間、LIXIL豊橋ショールームにて「LIXILリフォームショップ東海合同イベント」を開催いたしました。

今回は、事前にご予約いただいたお客様を中心にリフォームの相談や新築のお打ち合わせなどを進めさせていただきました。他には、チラシをご覧になってリフォームの相談でご来場いただいたお客様もいらっしゃいました。ご相談事は皆様それぞれですが、ショールームを使って開催するイベントの利点は実際の商品をご覧いただくことです。施工後の雰囲気を確認でき、物決め・色決めなどカタログを見るだけよりスムーズにご決断できるようです。



ご来場いただきました皆様、ありがとうございました。

Ikko Roadside Station
ナノハナ 電車広場
毎月1回ナノハナ電車を開放しています



「電車が見たい！」と遊びに来る方もいらっしゃいます。運転席に座って運転士さんの気分を味わいながら記念撮影ができます。リフォーム相談がなくてもお気軽に遊びに来てください。

「リフォーム相談」と言うと構えてしまうかもしれませんが、世間話の延長くらいの気軽さで大丈夫です。水廻りや壁材など商品のカタログが欲しい方、水漏れや床鳴りなど修繕したいと思われている方、お困りごとをどこに相談したらいいのかわからない方...小さな悩み事も「相談してよかった！」と喜んでいただいています。



【今後の予定】

2018年

- 7月 21日 ナノハナ電車 リフレッシュ相談会
- 8月 25日 ナノハナ電車 リフレッシュ相談会
- 9月 15日 ナノハナ電車 リフレッシュ相談会
- 30日 LIXIL リフォームフェア・バスツアー
- 10月 20日 ナノハナ電車 リフレッシュ相談会
- 11月 17日 第3回 秋のリボンフェスタ
- 12月 15日 ナノハナ電車 リフレッシュ相談会

2019年

- 1月 19日 ナノハナ電車 リフレッシュ相談会
- 2月 16日 ナノハナ電車 リフレッシュ相談会

(都合により日時や内容が変更することもあります)

お知らせ①



空き家管理でお困りの方はお気軽にお問い合わせください。不動産担当：筒井



お知らせ②

リフォームするなら、今がチャンス!



大好評! につき今年も実施!

リフォームローン
金利 **0%** キャンペーン
分割払い 最長 **60回** までOK!
期間限定! 2018年5月1日~2019年3月31日ローン申込みまで
※予算終了次第、キャンペーン終了とさせていただきます。
※一部取扱いのない店舗がございます。

- 金利：LIXIL が負担いたします
- 支払回数：6回から60回（6回間隔）
- 融資金額：20万円以上、1,000万円以下
- 月々最低支払額：4,000円以上

詳しくは担当者に
お問い合わせください。
担当：石居・小柳津



月々のお支払い **4,000円** ~ × 支払い回数 **60回** (5年) **しかも** 金利 **0%**



たとえば
こんなリフォームが
実現!

※事前に株式会社セディナまたは株式会社オリエントコーポレーション（提携ローン会社）の基準による審査があります。

お知らせ③

住まいメイトさん募集中!

対象となる方
学歴は問いませんが、普通免許は必須です。
働く時間は平日の9:00~17:00の間で相談に応じて
建築業に関して未経験者さんでもOKです。

私たちと一緒に働きませんか!?

主なお仕事はこの暖回通信や住まいに関する情報をお客様のお宅にお届けしています。
また、住まいに関するお困りごとやご不満などお客様の声を会社に伝えています。お客様とのご縁・つながりを大切に思っていて、営業訪問ではありません。
外に出るのが好きな方、いろんな人と会っておしゃべりするの好きな方、地図を見るのが好きな方... 昼間の空いた時間に住まいメイトとして働いてみませんか!?

住まいメイト：森下



Beauty



■顎裏



顎先の裏に親指、表に人差し指の腹で掴むようにして、顎の裏側を耳の下まで押していきます。
1ヶ所1秒ほど、耳下までしたら、同じように5回繰り返す。

■全体

中指の腹で小鼻や口の周り、こめかみなど、触って気持ちの良い場所を軽く押す。顔の中心から外側へが基本。

■鎖骨・首筋のリンパ



鎖骨のくぼみを体の中央に向かって指先で5回ほど優しくさする。
次に首筋を耳の後ろ回りから鎖骨に向かって手のひらで5回ほど優しくさする。

■頬



頬骨の下にそって親指の腹を置き、顔の中心から外に向かって、5秒かけて頬を上を持ち上げて手を離す。
5回繰り返す。

■咬筋（こうきん）



口を軽く開けると動く部分が咬筋。

頬骨の下にくぼみを親指以外の指で覆う。
頬の下にある筋肉を感じながら、少し力を入れて小さな円を描くようにマッサージ。外回り・内回り各5秒で1セット。3セットほど



注) 力を入れすぎないようにしてください。また、皮膚に湿疹や炎症があるときはやめましょう。

クイズ

イラストの計算問題です。

下の計算式をヒントにして、解いてください。

え〜と...
ポットが1個で...



$$\begin{aligned} \text{茶壺} + \text{茶壺} + \text{茶壺} &= 30 \\ \text{茶壺} + \text{マグカップ} + \text{マグカップ} &= 20 \\ \text{マグカップ} + \text{茶壺} + \text{茶壺} &= 11 \\ \text{茶壺} + \text{ワイングラス} + \text{ワイングラス} &= 7 \end{aligned}$$

これらを足し算すると?



答えがわかった方はハガキまたはメールにてご応募ください。
正解者の中から抽選で3名様に粗品をプレゼントいたします。

- ハガキで応募の場合
〒441-8071 豊橋市大山町字西大山 52
一幸建設 通信74号 森下宛
- メールで応募の場合
メールアドレス morishita-n@ikko-group.jp まで
タイトルに「通信74号」とご記入ください。

- ① 答え
- ② ご住所・お電話番号
- ③ お名前・年齢
- ④ 今回の通信の感想
- ⑤ お住まいに関するお困りごと
- ⑥ お住まいについて知りたい情報
- ⑦ その他、ご意見ご質問などご自由にお書きください

以上をご記入いただいて、お気軽にご応募ください。

応募の締切は平成30年9月15日までとさせていただきます。

通信73号の答えは「① 9コ、② 24コ」です。ご応募いただきありがとうございました。今回は難しかったかな...