



No.36

地域密着工務店の瓦版!

# 暖 団 通 信



一幸建設株式会社

(ホームウェル事業部)

ISO 9001・2008 認証



0120-150-564

豊橋市大山町字西大山52番地

TEL: 0532-46-9336

FAX: 0532-46-4479

<http://www.ikko-group.jp/>

INAX・トステムリホームFC 加盟店 ホームウェル一幸建設

ホームウェル一幸建設

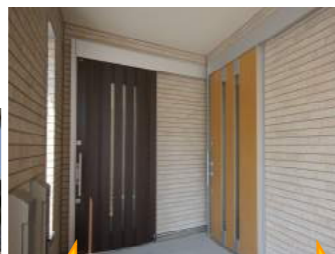
検索



## 中世古の家完成 中世古町 石居様邸

いつも大変お世話になっております。  
恥ずかしながら自宅を新築しました。  
「自分の家を自分で建てたい。」  
子供の頃からの夢が叶いました。

店長 石居



### 親世帯

法事やお祭りで親戚が集まる機会の多い親世帯は「今までは一同が会しても部屋が狭かったから『集まれる部屋』が欲しい!」という要望にお応えして、無駄のない広さを提案しました。

### 玄関は2つ

向かって右が1階の親世帯  
左が2階の子世帯

**子世帯**  
集まりやすく、話しやすく、  
作りやすく、食べやすく、  
片付けやすく、手伝いやすく。  
がうまく廻る事を考え、  
家の中心になるように集約しました。



「部屋にこもらないで普段はリビングに集まる家族になっていきたい、  
そういう子育てがしたい。」  
という子育て方針から子供部屋は  
大きめで 三人一緒となりました。

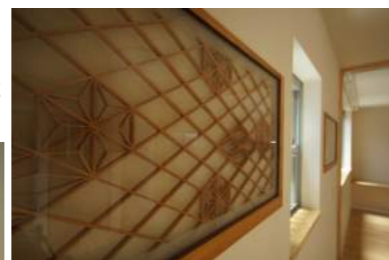
### 家族

子世帯は手形を記念に残しました。



### 思い出を刻んで・・・

この場所に住んでいた証として思い出を形にしたい。取り壊した家の引戸細工欄間部分を切り取り居間の壁に飾りとして残しました。



## 完成見学会開催



### ご近隣の皆様にお披露目

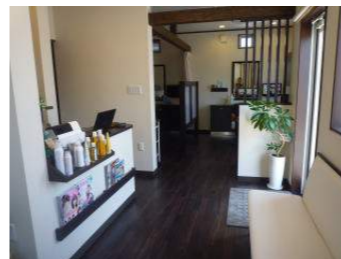
5月のある週末、ご近所様限定で現場完成見学会を開催しました。多くの皆様にご来場・ご観覧していただきまして大変有意義な2日間でした。  
この日の店長は大忙し! 店長としてだけでなく施主としてお馴染みのご近所の皆様にご来場していただきましたのでご挨拶だけでも追いつかないくらいの忙しい状態でした。ご来場いただいた皆様、行き届かない点が多々ありましたがご了承下さい。まさしく嬉しい悲鳴とはこのこと!?

### 《お知らせ》

住宅版エコポイントが発行される工事の対象期間が短縮されました。  
平成23年7月31日までに着工・着手した新築・リフォーム工事が対象となります。ポイントの申請期間には変更はありませんが工事対象期間がらヶ月も前倒しに短縮されましたので、対象となるリフォームをお考えの方はお早めに取り掛かることをお勧めいたします。

## 増改築完成

駒形町 山本様邸



店内はとても落ち着いた雰囲気♪

## 店舗(理容店)増築

既存の建物は1階が店舗、2階が住居でしたが、お子様の成長とともに手狭に感じるようになり、思い切って店舗部を増築することになりました。

ゆっくりリラックスできるお店として5月18日リニューアルオープン!! フライダルシェービングなど女性のお客様には女性理容師の奥様が担当しているそうで、最近では市外からのお客様もいらっしゃるそうです。近々結婚式のご予定がある方は足を運んでみてはいかがでしょうか。



既存の建物のお隣に店舗を増築



店舗兼自宅だった既存の建物

1階店舗→居住スペースに大改装  
お店の入口も玄関に変わりました。



## ヘアスペースヤマモト

ヘアとシェービングのお店  
豊橋市駒形町字海中76-1  
TEL: 0532-47-0078  
営業時間: 8:30~19:00  
定休日: 毎週火曜日 第2・3月曜日  
<http://www2.ocn.ne.jp/~hairiyama/>



宣伝広告募集中! お問い合わせは HWL 森下まで morishita-n@ikko-group.jp

## 健康

### 膝痛予防は上半身から

口を閉じ、顎が首につかないのは上半身が凝っている証拠です。また、鏡の前で首を左右に動かしてみ、その角度が違っていれば、体の歪みの証拠です。



健康の為にウォーキング・ジョギングを始め、膝を痛める人が増えているそうです。上半身の硬さと歪みが膝に負担をかけていることがわかってきました。足のストレッチはもちろん、上半身のストレッチも十分行う事で予防しましょう。

### ● 肩周りのストレッチ

イラストのように肩先に指先を乗せ、クロール、背泳ぎ、バタフライのように肩と肩甲骨周りをストレッチします。10回ずつゆっくりと! 指先を肩につけたままにします。



### ● 首のストレッチ

首は元の方へ、手はそれを引き戻す方向へ力を入れます。肩は下げます。左右をします。



歩く時には体重の3倍、走る時では5倍も膝に負担がかかります。体重管理にも気をつけましょう!



# 耐震リフォーム

こんな時だからこそ、今一度耐震リフォームについて考えてみよう！大切な命を守るために…。耐震補強してあってもまたは新築したばかりの家でも必ずしも災害後の建物は無傷とは言えません。しかし耐震補強していることで倒壊の恐れを減少することができます。今回の大震災ではほとんどが津波による被害でしたが、多くの震災では家屋などの倒壊によって下敷きになり逃げ遅れてしまうケースで被災しています。もしもの時、家屋の倒壊を防ぎ大切な命を守りましょう。

我が家は大丈夫なのか、今できることは何か、何をしたらいいのかわからない、と言われる方は是非参考にさせていただきたいと思えます。



## 《耐震診断とは》

既存の建築物に旧耐震基準で設計され耐震性能を保有していない建物を現行の構造基準（耐震基準）で耐震性の有無を確認する事です。また、新耐震基準で建てられた建物に於いても劣化などが懸念される場合でも耐震診断をお勧めします。

では、どうしたら耐震診断を受けられるのか、豊橋市を例に説明いたします。

各自治体によって違う事もあると思われるのでご確認ください。

豊橋市では愛知県に登録している「愛知県木造住宅耐震診断員」が市内の木造住宅を無料で詳しく診断します。

### ※対象となる建物

1. 現在住んでいる建物
2. 木造の在来構法・木造の伝統構法の建物
3. 一戸建て住宅、併用住宅、長屋住宅および共同住宅（貸家を含む）
4. 1981年（昭和56年）5月31日以前に着工された建物

### ※申し込み方法

「我が家の耐震診断」（申込書）に必要事項を記入して市役所建築指導課に郵送または直接提出してください。

「我が家の耐震診断」（申込書）は市役所建築指導か、各窓口センター、市民文化会館で配布しています。

また豊橋市のHPよりPDF形式のファイルをダウンロードすることが出来ます。

### ※調査日時

担当診断員から電話で調査日時の打合せをします。

お問い合わせ  
お待ちしております！



### ※現地調査

現地調査は1時間程度ですが立ち会いが必要です。

外観・天井裏・床下などを調査します。

### ※診断結果のお知らせ

調査した内容に基づき「木造住宅の耐震診断」プログラムを使ってパソコンにより診断します。

診断結果は診断員が説明に伺います。

診断の結果、耐震補強工事が必要と判断された場合→耐震リフォームについて右面で説明いたします。

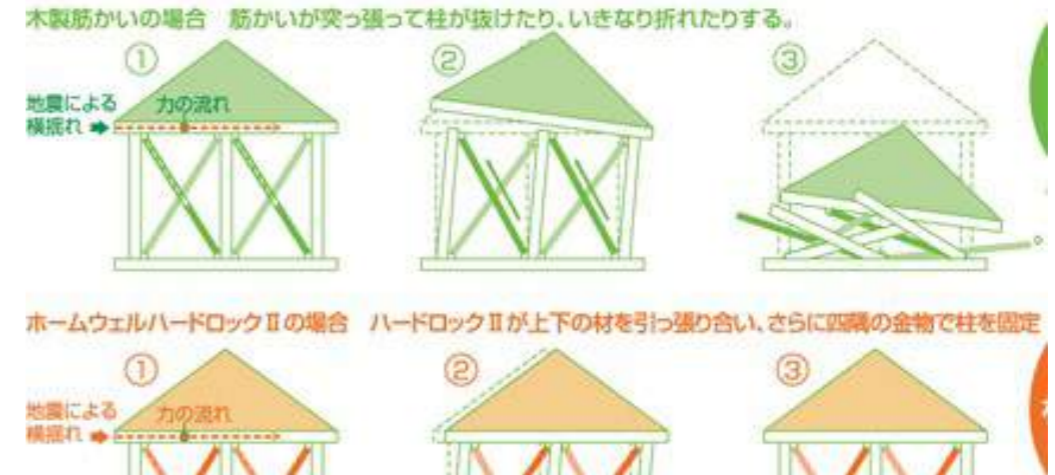
## 《耐震補強工事ってどんな事をするの!?!》

ホームウエルの耐震補強リフォームを紹介します。

### ①壁の強度アップ ハードロックⅡ耐震金物

#### 【特徴】

1. 国土交通大臣認定「壁倍率 4.2」の強度を実証したホームウエルオリジナルの補強金物を使って耐震リフォームを行います。
2. 壁強度の強化  
柱の間にタスキがけで取り付けて壁強度を大幅に強化します。
3. 柱の引き抜け防止  
地震時の柱の引き抜けを防止し、家をごっちりガードします。



### ②壁の強度アップ タイガーガラスロック耐震壁

#### 【特徴】

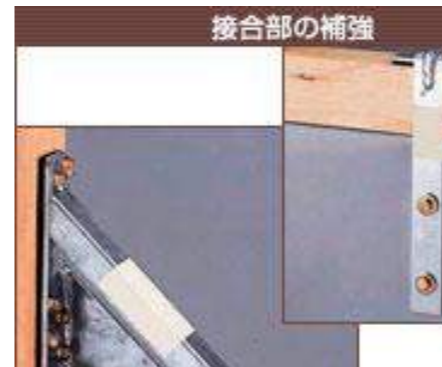
壁倍率アップ

壁強度を大幅に強化した耐震性能が実証されているだけでなく、火災から建物を守る不燃性でも優れた効果を発揮する耐震リフォームを行います。

材料名	防火性能	耐震性能:壁倍率
タイガーガラスロック (厚さ12.5mm)	不燃	2.0
構造用合板	可燃	1.0
筋かい木材(45×90mm)	可燃	1.0

### ③結合部補強

壁の強度を高めたとしても柱と梁・柱と土台・基礎と土台などの構造結合部で補強することで強い揺れに襲われた時でも構造材の脱落を防ぎより耐震性を保持する耐震リフォームを行います。



### ④基礎補強

既存住宅を調査し、無筋基礎または、不適格基礎の場合は基礎打増工法により基礎を補強します。この工法は、既設基礎の外側に鉄筋の基礎を打増して、構造補強を行い、耐震性を高めるリフォームを行います。

