



No.44

地域密着工務店の瓦版！

暖 団 通 信



住まいプロ
ホームウェル



一壺建設株式会社

(ホームウェル事業部)

ISO 9001・2008 認証



0120-150-564

豊橋市大山町字西大山52番地

TEL: 0532-46-9336

FAX: 0532-46-4479

http://www.ikko-group.jp/

『ホームウェルは、住まいプロ ホームウェルに生まれ変わりました。』

ホームウェル-幸建設計

検索

新築二世 藤沢町 (有)丸文自動車様



外壁塗装

RC造部分とALC外壁部とのジョイントから雨漏りが発生していました。構造が違うため強い風を受けた時にそれぞれが別の動きをするため年月が経つにつれてジョイント部の防水処理が切れてしまったと考えられます。切れても直接雨水があたらないように板金でカバーしました。ALC外壁は縦目目のコーキングが切れてしまうと、雨漏りに直結しますので10年ごとのメンテナンスによる保護が理想です。

店舗兼自宅の改装

築20年を超えた店舗兼自宅の建物、長年悩まされていた雨漏りの解消をきっかけに、気になっていた外装塗装や息子さん世帯との同居による内装リフォームを考え新築二世リフォームをさせていただくことになりました。店舗を兼ねた建物の上階が居住スペース。客間にしていた部屋もこの頃は出番が減ってあまり使わなくなっていたところ、リフォームをして息子さん家族と同居することになりました。心配していた雨漏りもなくなり、お孫さんの成長とともに必要となる個人部屋もしっかり確保できて、これからは安心してお住まいいただけることでしょう。

LIXIL 新築二世 <http://www.homewellfc.com/shinchiKu2sei-kanreichi/140.html>

お車の事ならなんでも！

親切丁寧な対応で(修理を)「口で直すな！」が座右の銘という名物社長がいる車屋さんです。

各種自動車販売・修理板金・塗装専門店・損害保険代理店
中部運輸局認証車検工場完備



伊藤文孝社長



有限会社 丸文自動車
〒441-8061 豊橋市藤沢町 22 番地
TEL 0532-46-2180 FAX 0532-47-5300

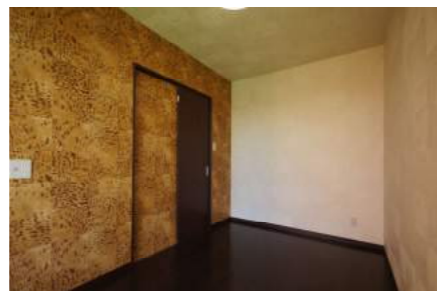


クロスでアクセント

改装した洋室はお部屋ごとに、一面だけ壁紙の色柄を変えて貼りました。全面同じ色よりそれぞれの部屋の個性が楽しめます。



和室を洋室に改装
施工前は3間続きの和室でしたが、一番奥の仏間のある和室を1間残して残りの2間と広縁のスペースから、洋室3部屋に間取りを変えました。子供さんの成長とともに個人部屋が必要になりますね。



← お父さんの部屋は居心地がいいと、娘さんたちの憩いの場になっているようです。



収納 ↑

お子さんの玩具などを片付ける収納が欲しいとご希望があり、テッドスペースになりがちな廊下に収納を設けました。

玄関

間取りの変更で玄関の配置も変わりましたが、お気に入りのシューズボックスや玄関ドアはお客様のご希望で再利用。明るい玄関に仕上がりました。



心理テスト

新しくできたレストランで食事！
サラダのドレッシングが選べます。あなたが選ぶのは？



- A. フレンチドレッシング
- B. 和風しそ醤油
- C. こってりゴマ風味
- D. 手づくりマヨネーズ



● 診断 ●

A...今日のあなたは少し気が焦りやすくなっていませんか？電話も最後まで聞かなかつたり、伝言を間違えたい…。大きく深呼吸して「迅速な対応」よりも「きちんと繊細な対応」をしてみましょう。

C...今日のあなたは「挨拶をきちんと」を心がけましょう。対人関係では常に悪まれているのに、ツメが甘いのでハッピーなご縁を見逃してはいりませんか？人との縁を大切にしてみましょう。

B...今日のあなたはうっかりミスをしがち。机周りの掃除とあなたの「失くしグセ」を解決する整理をきっちりしてみましょう！注意力が身につく、ラッキーがどんどん降ってくるかも？

D...今日のあなたは、指導や育成に力をいれましょう。基本的にやさしくお人好しですから「あれ？ほかにされている？」にならないよう、ビシッと決めちゃいましょう！

健康 呼吸を考える！

話題のロングスレスダイエットや他の健康法でも呼吸に着目している点が多いです。無意識にしている呼吸を見直してみませんか？

呼吸器を感じてみよう！

肺のあたりに手をあてて、普段の呼吸と肋骨の形を確認してみる。



呼吸器をゆるめてみる

1 呼吸をゆっくりしながら、体の前を通るようにゆっくり腕を上げていく、指先ができるだけ遠くを通るよう、肋骨を思いきり持ち上げるイメージです。



2 そのまま腕を真上まで上げていく。肋骨が持ち上がっているのを手で確認。



3 肋骨が持ち上がった状態をキープしつつ、腕を後ろへ回す。背中の筋肉に緊張を感じるように。お腹はださない。



4 もう一方の腕も同様にしてから、深呼吸をしてみましょう。縮まっていた胸郭が広がり、自然な深い呼吸ができますね。



背筋が伸び、骨盤と肋骨下部が伸び姿勢が良くなっているのも感じたでしょうか？この姿勢で呼吸が出来るのが理想です。

通信に関するお問い合わせは HWL 森下まで morishita-n@ikko-group.jp

愛犬家住宅リフォームで 愛犬と暮らす快適な住まい

大切な家族の一員として、家の中で一緒に暮らしている愛犬たち。しかし、愛犬は人間とは違う個性や特長を持っていて、人にとって住みやすい家が必ずしも愛犬にとって住みやすい家とは限らないのです。けれど、ちょっとだけ愛犬の目線になって考えてみるだけで、ペットも人も家族みんなが快適で安心・安全に暮らせる住まいを作ることができます。そんな「愛犬家住宅リフォーム」のアイデアをご紹介します

イタズラ防止にインテリア収納

③ タスボックス

安心 快適



愛犬のイタズラによる誤飲を防ぐコツは危険なものを見せない、触らせないこと。扉付きの収納にスッカリ片付けておきましょう。ライフスタイルに合わせて選べる収納タスボックスはキャビネット、開き戸、引出しなど種類も豊富で地板のないタイプならゴミ箱の収納も可能。もちろん収納下に愛犬用のスペースを確保するプランも選べます。

熱中症予防にオーダー遮熱カーテン

⑤ ブランシェ

快適 ストレス軽減

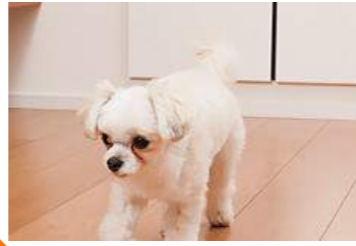


遮熱タイプのレースカーテン。機能性に優れた生地が太陽の日射熱を反射させて室内に入る熱を軽減します。犬は人間のように全身で汗をかくて体温調整することが出来ないため、特に夏の強い直射日光には気をつけてあげたいですね。

滑らない&傷汚れに強いフローリング

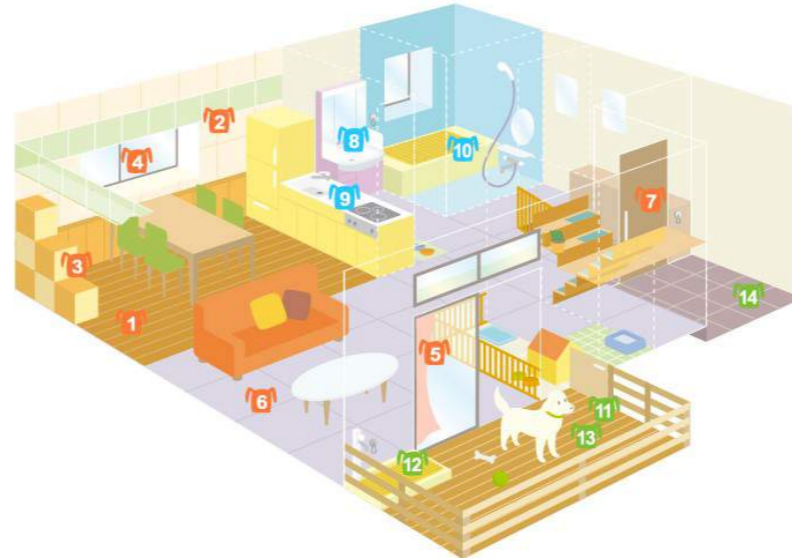
① ハーモニアスライト12E 木目タイプ

キズ・汚れに強い すべりにくい



大好きな家族に名前を呼ばれたり嬉しくて興奮してしまうと、つい思い切り駆け出してしまうワンちゃん。でも、床が滑りやすいと滑って転んでしまうだけでなく、間接に大きな負担がかかり股関節炎や脱臼、椎間板ヘルニアの危険性が高まります。ハーモニアスライト12Eは防滑ハイパーフィルムを採用した滑りにくいフローリング材。すり傷や汚れも付きにくいので一石二鳥。

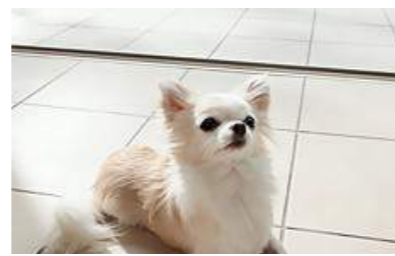
愛犬と暮らす 快適な住まいのポイントはここ!!



滑らない&傷汚れに強い内装用床タイル

⑥ フォスキーライト

キズ・汚れに強い すべりにくい

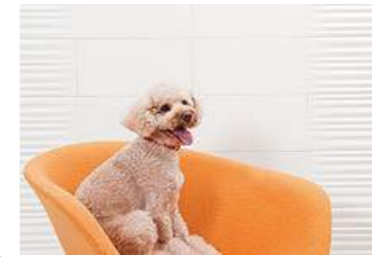


滑りにくい床タイルは、愛犬の足腰にかかる負担を軽くしてくれます。傷に強く、汚れも染み込みにくく落としやすいので、掃除がしやすく美しさを持続しやすい床材です。愛犬の居場所に最適。床暖房との相性がいいのでリビングにもオススメです。

ニオイを吸い取る 壁用建材

② エコカラット

ニオイを軽減 快適



住んでいる人にはわからなくても、お客様には感じるおうちのペットのニオイ。愛犬との暮らしで気になるニオイの原因物質（アンモニアやトリメチルアミン）を吸着し、お部屋の空気をさわやかに保つ壁用建材エコカラット。珪藻土よりも優れた脱臭能力で気になるニオイを軽減してくれます。

無駄吠え対策に防音・断熱内窓

④ インプラス

快適 ストレス軽減



今ある窓の内側に取り付けるインプラス。外窓と内窓の間の空気層が障壁となり、高い防音効果を発揮。愛犬の鳴き声が外に漏れるのを防いでくれます。また、外からの騒音を減らし静かな環境をつくることのできるため、音に反応してしまう敏感な愛犬のストレスを軽減。無駄吠えを軽減することもできます。

部屋を自由に行き来が出来る室内ドア

⑦ ペットドア

便利 エコ



小型～中型犬が自由に入出入りできるドア。これなら、愛犬のためにドアを開閉する面倒がなくなり、冷暖房効率も妨げません。半透明軟質樹脂を使用した扉と、段差のない間口の、ペットのやさしい安全設計。半透明なので、向こう側にいる愛犬の気配も分かって安心です。

※⑧～⑭は次号で紹介いたします。

おすすめ不動産情報

ご相談はお気軽に!! ご連絡お待ちしております。

不動産事業部 朝倉

住宅用地 向草間町

磯辺小学校 1703万円

- 土地面積/234.67㎡ (70.98坪)
- 交通/豊橋鉄道 渥美線「高師」駅 徒歩6分
- 用途地域/第1種中高層
- 設備/電気、上下水道、都市ガス
- 取引態様/専任媒介

敷地広々!!

住宅用地 佐藤三丁目

つつじが丘小学校 1787万円

- 土地面積/179.06㎡ (54.16坪)
- 交通/豊鉄バス「本興寺東」停 徒歩3分
- 用途地域/第1種中高層住宅専用地域
- 設備/電気、上下水道、都市ガス
- 取引態様/専任媒介

人気の佐藤♪

中古住宅 牧野町

幸小学校 2700万円

- 土地面積/181.82㎡ (55坪)
- 交通/豊鉄バス「江島町」停 徒歩2分
- 用途地域/第1種中高層住宅専用地域
- 間取タイプ/3LDK
- 設備/電気、上下水道、都市ガス
- 取引態様/専任媒介

美邸!!

住宅用地 東七根町

高根小学校 950万円

- 土地面積/258.95㎡ (78.75坪)
- 交通/豊橋バス「技科大前」停より2.9km
- 都市計画/市街化調整区域
- 設備/電気、上下水道
- 取引態様/専属専任媒介

海拔60m

